

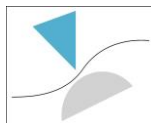
# PROPOSTA 80

Società Cooperativa Sociale

Sede legale: C.so Giovanni Giolitti 31 - 12100 Cuneo

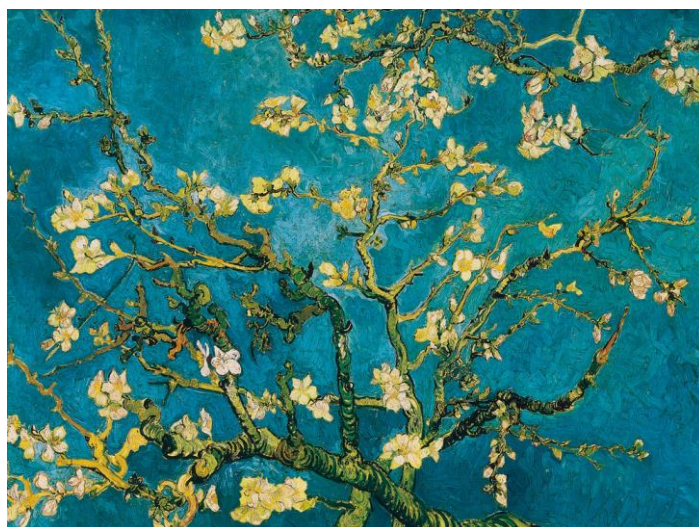
Tel. 0171 696232 - Fax 0171 696433

<http://www.proposta80.org> – e-mail: [formazione@proposta80.org](mailto:formazione@proposta80.org)



**Formazione**

## *Giornate di formazione*



*"Ramo di mandorlo" – Van Gogh, 1890*

## ***IL LAVORO DI CURA CON LA PERSONA DISABILE Fatiche, emozioni e significati vissuti dall'operatore***

***a cura del dott. Gian Luca GREGGIO, psicologo, formatore***

**martedì 2 ottobre 2018**

**martedì 9 ottobre 2018**

**martedì 16 ottobre 2018**

**dalle ore 9 alle ore 13 e dalle ore 14 alle ore 16**

**Sede: Sala Formazione c/o Mater Amabilis sez. Centro  
C.so C. Brunet, 8 – CUNEO**

Organizzazione Non Lucrativa di Utilità Sociale (ONLUS)

P.I. 00573240041 - C.C.I.A.A. Cuneo 109929 - Reg. Imprese di Cuneo N. 3454 – Albo Mutualità Prevalente N. A104154

## OBIETTIVO DELL'INCONTRO FORMATIVO

Da tempo si riconosce che il lavoro di cura produce negli operatori uno stress che, non riconosciuto e trascurato, può portare a fenomeni di esaurimento psicofisico, con il rischio, per l'operatore, dell'insorgenza di disturbi psichici importanti o addirittura di patologie biologiche.

Obiettivo dell'incontro formativo è quello di offrire ai partecipanti uno spazio di riflessione su quegli elementi dell'esperienza di cura che hanno un ruolo nevralgico, di "snodo" rispetto allo stress dell'operatore: se osservati, accolti, elaborati tali elementi non solo cessano di essere causa di "burn out", ma addirittura possono diventare "ancore" per la resilienza dell'operatore.

Nel corso della giornata formativa saranno pertanto presentati i concetti di stress, di burn out, di resilienza, sottolineando in particolare i fattori che possono aumentare proprio la resilienza dell'operatore. Quindi, in una modalità squisitamente esperienziale, utilizzando da un lato tecniche di Mindfulness e di Intelligenza Emotiva, dall'altro concetti e significati proposti dalla psicologia umanistico esistenziale, saranno discussi e condivisi quei vissuti emotivi, quegli affaticamenti dello stato d'animo che rappresentano in fondo la peculiarità del lavoro di cura: la fragilità e al tempo stesso la straordinaria umanità di molti se non tutti gli operatori.

## MODALITÀ FORMATIVE

Date le tematiche e gli argomenti trattati, si ritiene utile una modalità formativa che dia la possibilità ai partecipanti di essere attivi e poter fare diretta esperienza di quanto si sta dicendo; quindi ai momenti frontali saranno affiancati brevi proiezioni video, esercizi di autoconsapevolezza, role playing e momenti di discussione in gruppo.

## BREVE PROFILO DEL FORMATORE

*Il dott. Gian Luca Greggio è psicologo psicoterapeuta, formatore e supervisore. Dal 2003 è socio fondatore dell'Associazione di Psicologia Umanistico esistenziale "Apeiron" di Milano di cui, da gennaio 2013 è Presidente. L'associazione promuove attività clinico terapeutiche per bambini, adolescenti, adulti e anziani, organizza iniziative formative per psicoterapeuti, operatori sociosanitari ed educativi, leader di imprese, organizza seminari di studio e ricerca e pubblica libri. E' stato docente e direttore didattico della scuola di psicoterapia dell'Istituto dell'approccio Centrato sulla Persona. Insegna presso la facoltà di sociologia dell'Università di Trento.*

*Nel settore disabilità è stato direttore educativo presso il centro "Domus Laetitia" di Sagliano Micca (BI) dal 1997 al 2004; consulente alla formazione presso le tutte le strutture socio assistenziali educative della Piccola Casa della Divina Provvidenza "Cottolengo", dal 2002 al 2012. Dal gennaio 2004 è consulente del Consorzio di Cooperative "Filo da Tessere", e opera come supervisore presso servizi per persone con disabilità.*